

MINISTERIO DE SEGURIDAD PÚBLICA
DIRECCIÓN INSTITUCIONAL DE RECURSOS HUMANOS
OFICINA DE FORTALECIMIENTO EMOCIONAL
Del 1 al 28 de julio de 2025

Fecha del informe: 28 de julio del 2025.

Hora de cierre del informe: 4:00 p.m.

POLICÍA NACIONAL

- 379 Atenciones de casos, 319 atenciones a personal juramentado, 30 atenciones a personal no juramentado, 24 atenciones a familiares.
- 50 Capacitaciones
- 1721 Beneficiados en capacitaciones
- 630 Evaluaciones Organizacionales
- 26 Intervenciones en crisis

SERVICIO NACIONAL AERONAVAL:

- 50 Atenciones de casos, 43 atenciones a personal juramentado; 2 atenciones a personal no juramentado y 5 atenciones a familiares.
- 3 Capacitaciones
- 34 Beneficiados en capacitaciones
- 4 Evaluaciones Organizacionales
- 1 Intervenciones en crisis

SERVICIO NACIONAL DE FRONTERAS:

- 43 Atenciones de casos: 39 atenciones a personal juramentado; 1 atenciones a personal no juramentado y 3 atenciones a familiares.

- 516 Evaluaciones Organizacionales
- 4 Intervenciones en crisis

SERVICIO NACIONAL DE MIGRACIÓN:

- 22 Atenciones de casos: 18 atenciones a personal.
4 atenciones a familiares.
- 1 Capacitación
- 16 Beneficiados en capacitación
- 43 Evaluaciones Organizacionales

SEDE MINSEG

- 22 Atenciones de casos: 3 atenciones a personal juramentado,
10 atenciones a personal no juramentado,
9 atenciones a familiares.
- 2 Capacitaciones
- (408) Beneficiados en capacitaciones
- 5 Sesiones del 7° Grupo Terapéutico PRIAMCOPS:
7 participantes activos, 26 asistencias durante cinco sesiones.
- 5 Sesiones del Grupo Terapéutico GAMI: 6 Participantes juramentados
activos. 26 asistencias durante cuatro sesiones.
- 2 Intervención en crisis

*Psic. Jenny Matteus
Oficina de Fortalecimiento Emocional
Idoneidad # 1343*

MINISTERIO DE SEGURIDAD PÚBLICA
DIRECCIÓN INSTITUCIONAL DE RECURSOS HUMANOS
OFICINA DE FORTALECIMIENTO EMOCIONAL
Del 1 al 28 de julio de 2025

Estadística: Julio, 2025.

Fecha de cierre: 28 de julio de 2025.
Confeccionado por: Psic. Nicanor Castillo /
Psic. Jenny Matteus

Tabla N°1. Registro de capacitaciones, personas capacitadas, atenciones psicológicas, evaluaciones organizacionales (reclutamiento, ascenso, cursos) e Intervención en Crisis, realizadas en el MINSEG y Estamentos, durante el mes de julio de 2025.

Estamento / Institución	Capacitaciones realizadas	Personas capacitadas	Atenciones realizadas	Evaluaciones Organizacionales				Intervención en crisis (acompañamiento en duelo)	Total beneficiados
				Reclutamiento	Ascenso	Cursos, CAIPI, asignación arma	Puesto Adm.		
Policía Nacional	50	1721	379	608	0	22	0	26	2756
SENAN	3	34	50	4	0	0	0	1	89
SENAFRONT	0	0	42	516	0	0	0	4	562
Migración	1	16	22	43	0	0	0	0	81
MINSEG, Sede	2	408	74	0	0	0	0	2	484
Totales	56	2179	567	1171	0	22	0	33	3972

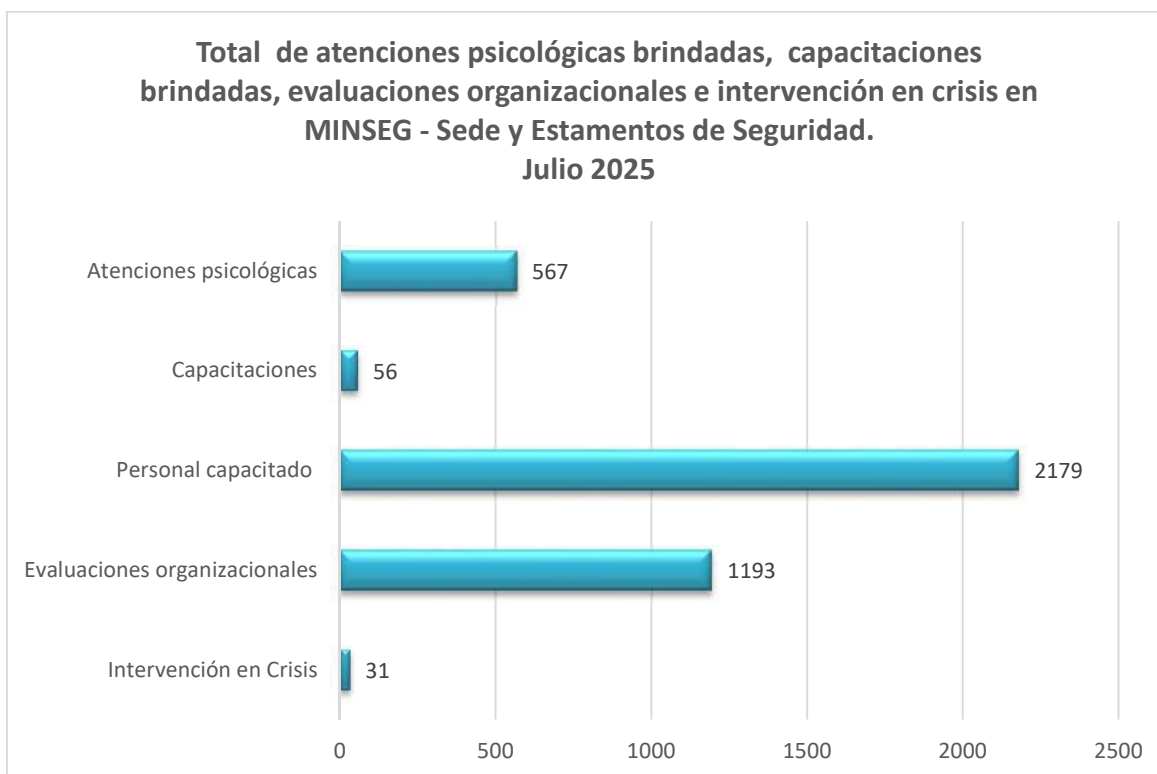
Tabla N°2. Registro de miembros juramentados fallecidos por suicidio en el MINSEG y sus Estamentos, durante la administración actual (julio 2024 – julio 2025).

ESTAMENTO DE SEGURIDAD	FALLECIDOS POR SUICIDIO	TOTAL
POLICÍA NACIONAL	1 Teniente jubilado, 49 años (18/01/2025) 1 Cabo 1º, 32 años (26/01/2025) 1 Cabo 2º, 32 años (15/04/2025)***	3
SERVICIO NACIONAL DE FRONTERAS	No se registran casos.	0
SERVICIO NACIONAL AERONAVAL	1 Agente, 20 años edad (16/10/2024)	1
SERVICIO NACIONAL DE MIGRACIÓN	No se registran casos	0
Total, de muertes por suicidio en juramentados durante la administración actual (2024-2025):		4

En el transcurso del período de la administración actual, a nivel de Fuerza Pública se ha presentado la muerte por suicidio en 4 miembros juramentados.

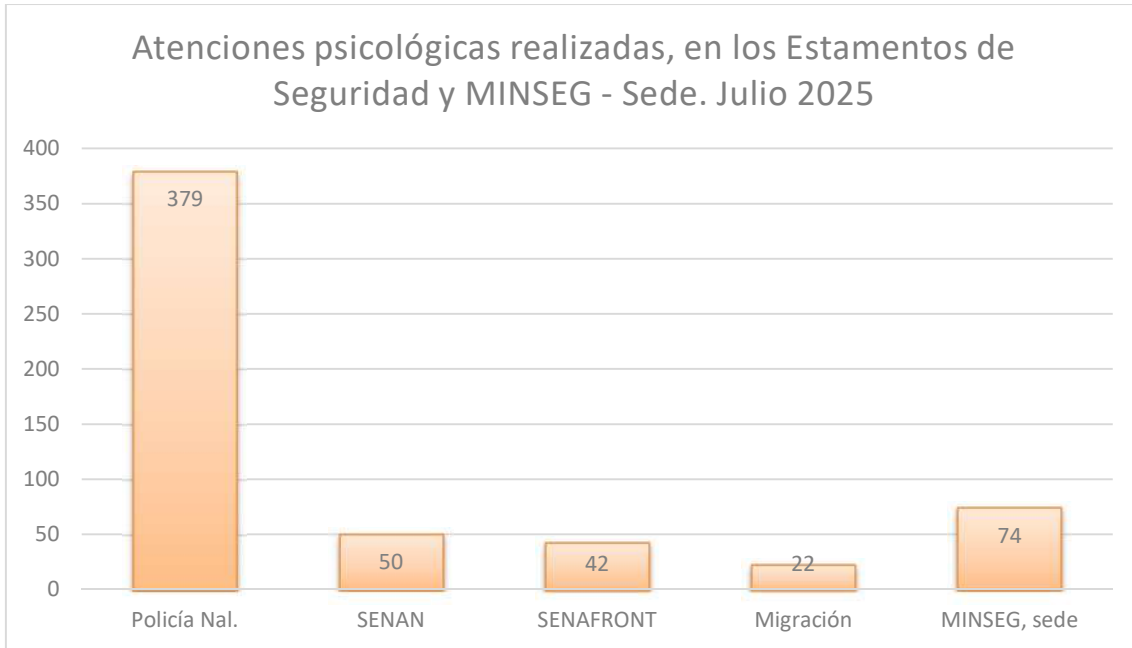
Cabe mencionar, se dieron atenciones de intervención en crisis a dos (2) personas en el Departamento de Fortalecimiento Emocional; donde una (1) de ellas era personal externo y la otra es familiar de un funcionario de la institución. El motivo de las atenciones fue por conductas de riesgo suicida.

Gráfica N°1. Capacitaciones, personal capacitado, atenciones psicológicas, evaluaciones organizacionales e intervención en Crisis realizadas durante el mes de julio de 2025, en el MINSEG y Estamentos de Seguridad.



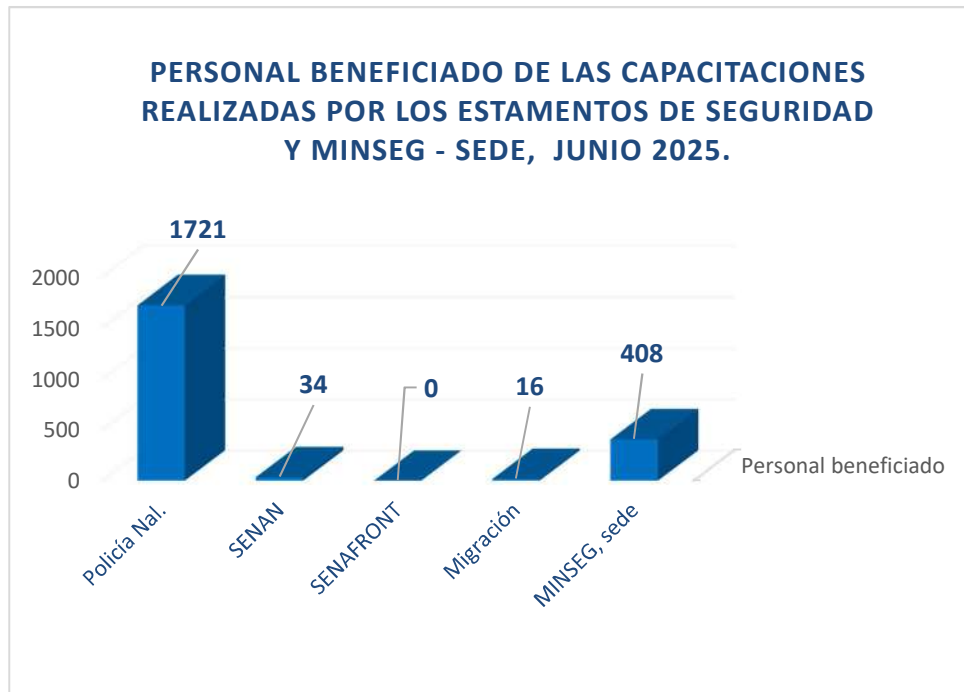
Basados en la Gráfica N°1, durante el mes de julio de 2025, se registraron 567 atenciones psicológicas, en su mayoría a personal juramentado en los Estamentos de Seguridad y en el MINSEG – Sede. Se realizaron 56 capacitaciones, beneficiando a 2179 miembros juramentados y no juramentados; en el área de evaluaciones organizacionales se atendió a 1193 postulantes y se realizaron 31 intervenciones en crisis.

Gráfica N°2. Atenciones psicológicas realizadas en el MINSEG y Estamentos durante el mes de julio de 2025.



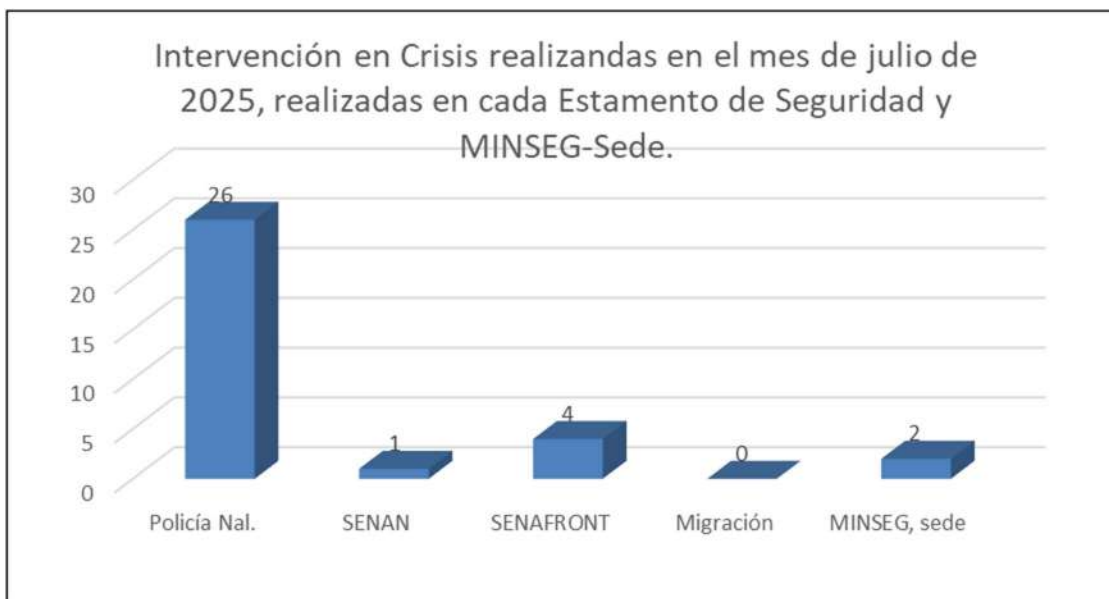
De acuerdo con la Gráfica N°2, se observa que durante el mes de julio, se han realizado 379 atenciones psicológicas en la Policía Nacional, 50 en SENAN, 42 en SENAFRONT, 22 en Servicio Nacional de Migración y 22 en la Sede del MINSEG; lo cual indica que, a nivel de fuerza pública se registran 515 atenciones psicológicas al personal juramentado, no juramentado y a sus familiares, manteniendo el servicio a la atención de la salud mental.

Gráfica N°3. Cantidad de personal beneficiado por las capacitaciones realizadas por cada Estamento de Seguridad y MINSEG - Sede, julio 2025.



Según muestra la Gráfica N°3, durante el mes de julio, fueron beneficiados 2179 funcionarios de los Estamentos de Seguridad y la Sede del MINSEG por las capacitaciones realizadas, 1721 corresponden a la Policía Nacional, 34 al SENAN, 16 a Migración y 408 al MINSEG, Sede. Durante el mes de julio de 2025, SENAFRONT se mantuvo realizando reclutamiento masivo, por lo cual no se realizaron capacitaciones).

Gráfica N°4. Cantidad de intervención en crisis realizadas por cada Estamento de Seguridad y MINSEG - Sede, julio 2025.



Según muestra la Gráfica N° 4, durante el mes de julio, se realizaron 33 Intervención en Crisis en los Estamentos de Seguridad y la Sede del MINSEG (Sede), 26 corresponden a la Policía Nacional, 1 al SENAN, 4 a SENAFRONT y 3 al MINSEG – Sede, de las intervención en Crisis realizadas, 2 eran relacionadas a conductas de riesgo suicida.

Mgtr. Jenny Matteus
Jefa Encargada de la Oficina de Fortalecimiento Emocional
MINSEG